

# Seleccionando Características Reproductivas Sólidas en Hembras de Reemplazo



Una muy buena ubre con ocho tetas en cada lado, con buen espacio entre ellas. El tamaño y textura de estas tetas son excelentes.



Note el desarrollo de las tetas en esta primeriza preñada. Las tetas tienen buen espacio entre sí, buen tamaño y textura.

## Características de la Ubre

Todas las hembras candidatas a ser usadas para reemplazo deben de librar un obstáculo final antes de ser seleccionadas para el hato reproductor- la evaluación exitosa del sistema mamario y de los genitales femeninos externos.

Empezando por el sistema mamario, el número de tetas, la posición de las tetas y la calidad de estas son las características más importantes. Seis tetas, con espacio uniforme entre ellas y funcionales en cada lado son el requisito mínimo. La mayoría de los productores prefieren 14 tetas funcionales.

Las tetas deben de empezar en la parte delantera del abdomen. Las hileras de tetas deben de estar relativamente cerca de la línea media del abdomen. Cuando una hembra tiene las hileras de tetas muy separadas, la hilera superior queda fuera del alcance de los lechones recién nacidos cuando la hembra se acuesta.

Cuando sea posible, evite seleccionar hembras de reemplazo con tetas ciegas o invertidas, tetas con "cabeza de alfiler", tetas dañadas y tetas grandes y de textura áspera. Aquí se muestran ejemplos de varios tipos de tetas de distintas calidades.

Evaluando el tamaño y desarrollo de la vulva es otro paso crítico en la selección de hembras. Evite hembras con vulvas pequeñas, infantiles o que parecen estar empinadas hacia arriba. Ejemplos de vulvas aceptables e inaceptables se muestran en la parte inferior de este póster.



Buena ubre, sin embargo, el espacio entre la tercera teta y la cuarta no es adecuado para el desarrollo de la glándula mamaria.



Espacio pobre entre la primera teta y la segunda, pero las otras tetas tienen buen espacio entre ellas y son de buena calidad.



Esta ubre de pobre calidad muestra tetas de diferentes tamaños, con espacio no uniforme, mala posición y pobre calidad. Solo dos tetas parecen ser funcionales.



Esta hembra corta solo tiene cinco tetas y son ásperas. La segunda teta es de "cabeza del alfiler," y seguramente no será funcional. Esta hembra debe de ser desechada.



La segunda teta en la ubre de esta hembra es un ejemplo de teta no funcional y subdesarrollada.



Esta hembra tiene seis tetas con buen espacio entre sí, sin embargo, su prominencia es pobre. Esta hembra debe de ser desechada.

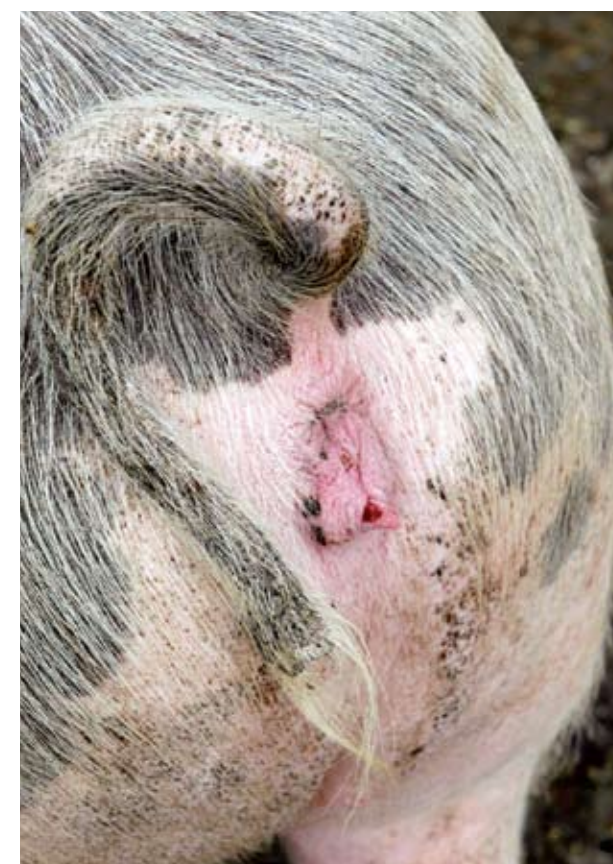


Esta hembra corta tiene solo cuatro tetas de cada lado. Ella debe de ser desechada.

## Características de los Genitales Externos



Esta hembra tiene una vulva bien desarrollada, con buen tamaño y forma.



Esta vulva pequeña puede llegar a ser un problema si se usa monta natural y puede indicar el subdesarrollo del tracto reproductivo.



Esta vulva pequeña y ligeramente empinada hacia arriba puede crear problemas con la monta natural y a la hora del parto.



Esta vulva pequeña y empinada hacia arriba puede hacer más difícil la monta natural. Si la hembra se queda para el reemplazo de hato, asegúrese de que la característica no persista.



Esta vulva demasiado pequeña e infantil indica el subdesarrollo del tracto reproductivo. Esta hembra debe de ser desechada.



Las mordeduras u otras heridas a la vulva deben de ser revisadas cuidadosamente. Las heridas deben de sanar antes del servicio.



Las cicatrices en la vulva pueden crear problemas al parto. Revise las heridas cuidadosamente.